

CHARTRE GRAPHIQUE

DES SCOUTS DU SENEGAL





SOMMAIRE

1. Le logotype des SDS
2. Formats du logotype
3. Taille minimale d'utilisation
4. La zone de sécurité
5. Les références couleurs
6. Les références monochromes
7. L'utilisation sur fond de couleurs
8. Les interdits
9. La typographie
10. La papeterie
11. Les documents bureautiques
12. La présentation Power Point
13. La cosignatures

INTRODUCTION

Cette charte graphique détermine les règles d'utilisation du logotype du Mouvement des Scouts du Sénégal. Le logotype est l'élément essentiel de l'identité visuelle, premier vecteur de communication de toute institution.

Le respect de cette ligne graphique renforce l'image de qualité attachée au Mouvement, il est donc essentiel de s'y conformer.

Cette charte présente également les principes de déclinaison du logotype "Scouts du Sénégal" sur les différents supports afin de respecter une cohérence graphique sur l'ensemble de nos communications.

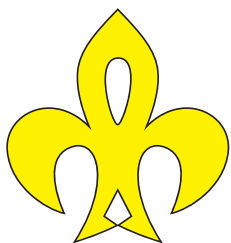
Ces lignes directrices constituent les standards du logotype du Mouvement. Toutes les règles ont été prises en compte pour créer un matériel de communication déclinable avec une certaine flexibilité créative.

Ce logo ne doit être ni déformé, ni amputé, ni incliné, il devra respecter les indications techniques énumérées dans ce guide.

Ces règles d'utilisation s'adressent à tous les membres du

Mouvement, nos partenaires, à tous ceux qui produisent des documents imprimés portant le logo des Scouts du Sénégal (affiches, dépliants, plaquettes...).

En cas de difficulté, nous vous invitons à prendre contact avec notre Commissariat National à la Communication : communication@scoutsdusenegal.org



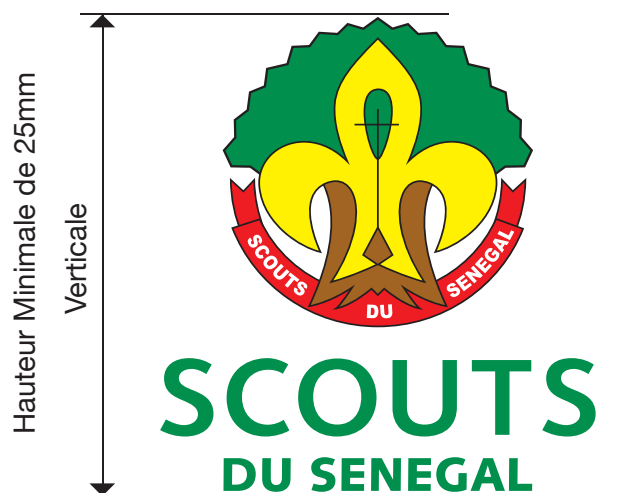
Le logotype Scouts du Sénégal se veut fort et impactant. Il traduit l'expertise Scouts du Sénégal.

Les éléments qui composent le logotype :

1. **Symbole 1** : Le baobab est le symbole du Sénégal ; c'est le plus gros arbre d'Afrique.
2. **Symbole 2** : La fleur de lys représente comme pour tous les mouvements scouts, la direction à suivre et les 3 principes du Scoutisme.
3. **Symbole 3** : La croix indique que le Mouvement des Scouts du Sénégal est affilié à l'église catholique.
4. **Symbole 4** : Les couleurs Vert-Jaune-Rouge rappelle les couleurs du drapeau National.

LOGOTYPE

UTILISATION



Il existe deux formats du logotype afin de répondre au mieux aux différentes contraintes d'utilisation.

Il est cependant recommandé d'utiliser en priorité le logotype version horizontale.

Dans certains cas cependant, lorsqu'il se pose des problèmes de format ou de taille minimale disponible, il est possible de l'utiliser en version verticale.

Ce logo est destiné à être utilisé uniquement par les Scouts du Sénégal. Toute autre utilisation nécessite l'accord écrit préalable des Scouts du Sénégal.

Seule est tolérée son utilisation pour la production d'un lien hypertexte vers le site des Scouts du Sénégal ou de ses réseaux sociaux.

Pour une parfaite lisibilité du logo sur tout support, il ne doit jamais être utilisé en-dessous de la taille minimale indiquée.

LOGOTYPE

ZONE DE SECURITE



La zone de sécurité sert à faire vivre le logotype. Elle doit être impérativement respectée.

Pour que le logotype Scouts du Sénégal ressorte parfaitement, il faut laisser de l'espace autour.

La zone de protection correspond aux traits gris du schéma.

Quelle que soit la taille d'utilisation du logotype, cette zone se délimite par la largeur du U "SCOUTS DU SENEGAL".

Cette zone de sécurité protège le logotype de la présence trop proche de tout élément graphique ou typographique.

LOGOTYPE

REFERENCES COULEURS



SCOUTS DU SENEGAL

Les 5 couleurs qui composent le logotype sont à respecter scrupuleusement dans toute reproduction.

Voici les spécificités d'interprétation selon les modes d'utilisation : pantone, quadrichromie, monochromie et web.

**Pantone
2347 C**

C : 0 %
M : 100 %
J : 100 %
N : 0 %

R : 226 %
V : 6 %
B : 19 %

#E30513

**Pantone
102 C**

C : 0 %
M : 0 %
J : 100 %
N : 0 %

R : 255 %
V : 237 %
B : 0 %

#FFED00

**Pantone
2423 C**

C : 100 %
M : 20 %
J : 100 %
N : 0 %

R : 0 %
V : 132 %
B : 62 %

#00843D

**Pantone
724 C**

C : 25 %
M : 60 %
J : 100 %
N : 20 %

R : 168 %
V : 101 %
B : 21 %

#A86514

**Pantone
Black 6 C**

C : 0 %
M : 0 %
J : 0 %
N : 100 %

R : 29 %
V : 29 %
B : 27 %

#1C1C1B

CMJN : C = cyan, M = magenta, J = jaune, N = noir

RVB : R = rouge, V = vert, B = bleu



**SCOUTS
DU SENEGAL**



**SCOUTS
DU SENEGAL**

NOIR ET NIVEAU DE GRIS

Voici les spécificités d'interprétation selon les modes d'utilisation monochrome.

**Black
Pantone
2347 C**

C : 0 %
M : 0 %
J : 0 %
N : 100 %

—
R : 29 %
V : 29 %
B : 29 %

—
#000000

**Pantone
447 C**

C : 0 %
M : 0 %
J : 0 %
N : 75 %

—
R : 99 %
V : 99 %
B : 98 %

—
#404040

**Pantone
Cool Gray 9 C**

C : 0 %
M : 0 %
J : 0 %
N : 50 %

—
R : 156 %
V : 155 %
B : 155 %

—
#808080

LOGOTYPE

LES DÉCLINAISONS & FOND DE COULEURS



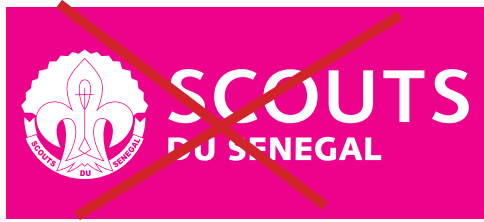
Le logotype ne doit être utilisé sur des fonds colorés qu'à la condition que ceux-ci ne perturbent pas sa lisibilité. Lorsque le logotype est utilisé sur des fonds ne permettant pas, par manque de contraste, la bonne visibilité de la version couleur ; il existe une version en encadré sur fond blanc, qu'il conviendra d'utiliser dans ce cas de figure.

Monochrome (une couleur avec fond)



LOGOTYPE

LES INTERDITS



Dans un souci de reconnaissance et de cohérence de notre identité, toute reproduction du logotype doit se faire avec le maximum de rigueur.

Le dessin, les proportions, la typographie du logotype sont des éléments figés. Ils forment un bloc indissociable.

Toute modification est interdite car elle contribuerait à dévaloriser l'identité.

Le logo doit être utilisé dans le respect des éléments qui le composent, voici quelques exemples de ce qu'il ne faut pas faire.

TYPOGRAPHIE

A B C D E F G H I J K L M N
O P Q R S T U V W X Y Z
1 2 3 4 5 6 7 8 9 0

Arial

Arial Regular

A B C D E F G H I J K L M N
O P Q R S T U V W X Y Z
1 2 3 4 5 6 7 8 9 0

Arial Italique

A B C D E F G H I J K L M N
O P Q R S T U V W X Y Z
1 2 3 4 5 6 7 8 9 0

Arial Bold

A B C D E F G H I J K L M N
O P Q R S T U V W X Y Z
1 2 3 4 5 6 7 8 9 0

Arial Bold italique

A B C D E F G H I J K L M N
O P Q R S T U V W X Y Z
1 2 3 4 5 6 7 8 9 0

La typographie utilisée en accompagnement du logotype sur tous les supports de communication est la famille **Arial** et **Helvetica Neue**.

Le caractère universel de chacune de ces typographie leur assure lisibilité et un fort impact. Elles sont intemporelles, par leur force, leur simplicité. Elles sont le reflet du discours et de l'engagement du Mouvement.

HELVETICA NEUE

Light

A B C D E F G H I J K
L M N O P Q R S T U V
W X Y Z
1 2 3 4 5 6 7 8 9 0

Regular

A B C D E F G H I J K
L M N O P Q R S T U V
W X Y Z
1 2 3 4 5 6 7 8 9 0

Italic

A B C D E F G H I J K
L M N O P Q R S T U V
W X Y Z
1 2 3 4 5 6 7 8 9 0

Medium

A B C D E F G H I J K
L M N O P Q R S T U V
W X Y Z
1 2 3 4 5 6 7 8 9 0

Bold

A B C D E F G H I J K
L M N O P Q R S T U
V W X Y Z
1 2 3 4 5 6 7 8 9 0

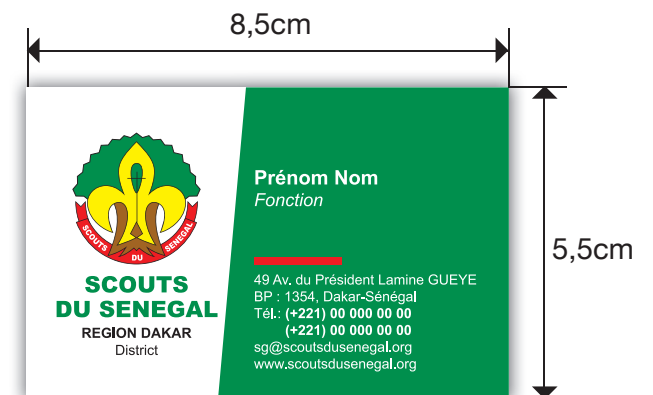
APPLICATIONS

PAPETERIE

Enveloppe



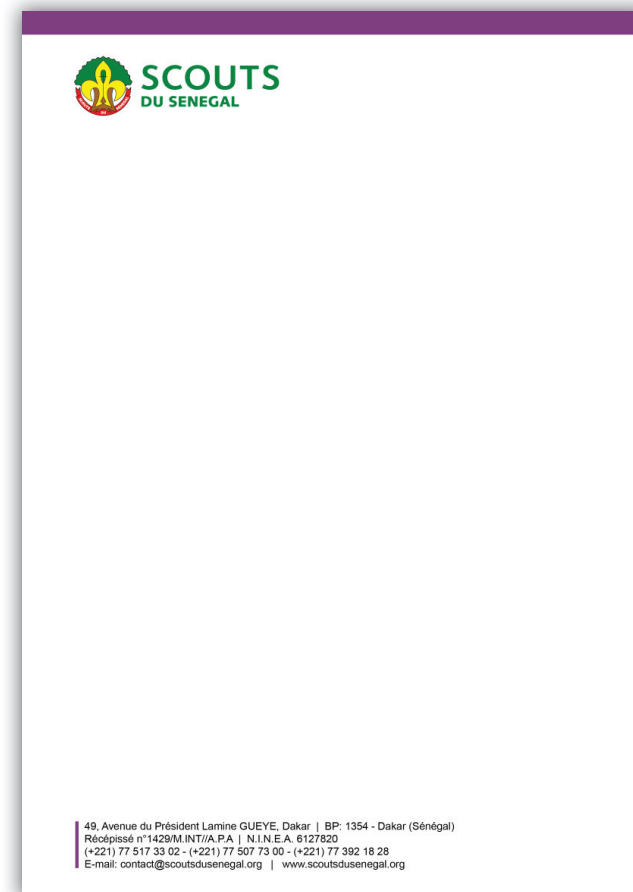
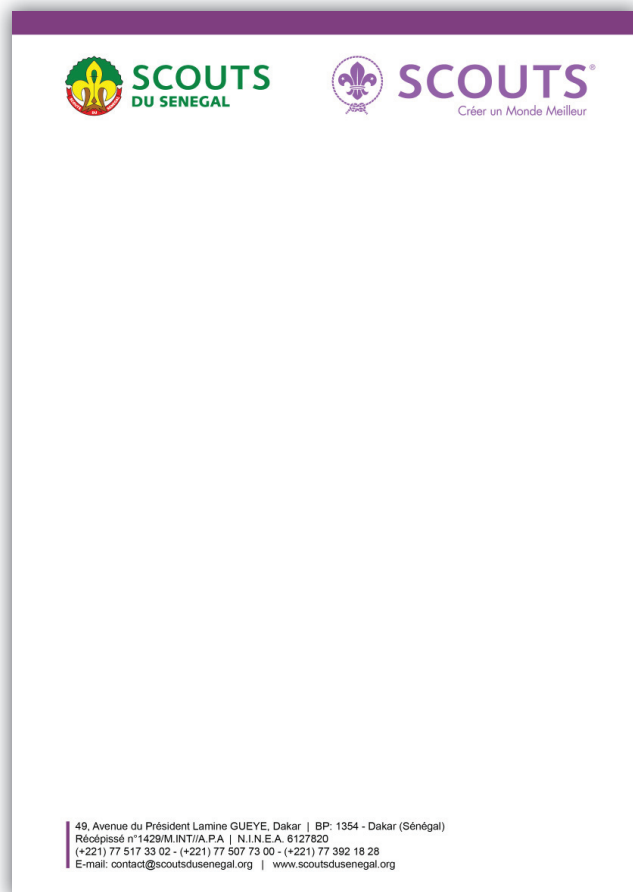
Carte de visite



APPLICATIONS

PAPETERIE

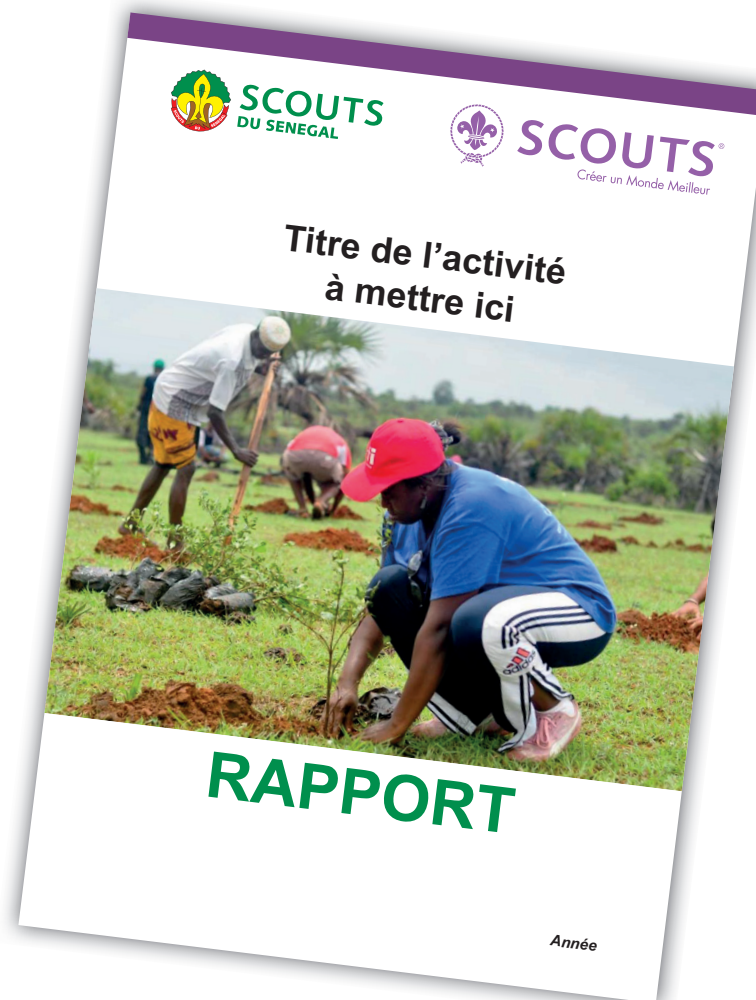
DOCUMENTS BUREAUTIQUES

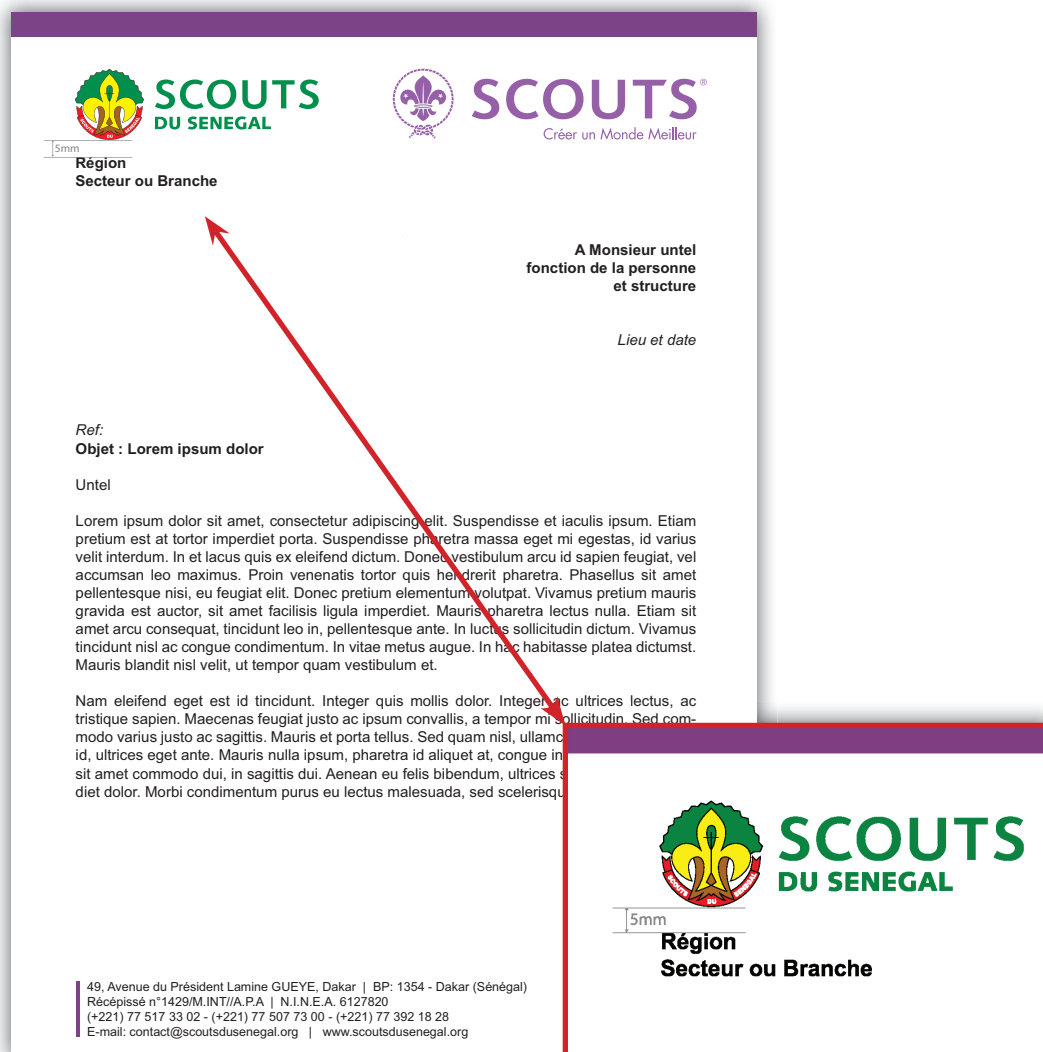


APPLICATIONS

PAPETERIE

PRESENTATION DE RAPPORT





MEMBRES ET ASSOCIES

L'utilisation du logotype aux niveaux National et Régional

Il existe un seul logotype que tous les démembrements des Scouts du Sénégal utiliseront pour communiquer.

Les Régions, Districts et Groupes feront référence de leur zone en dessous, en respectant la taille de texte indiquée et la nomenclature d'affiliation existante : (Nation/Région/District/Groupe).

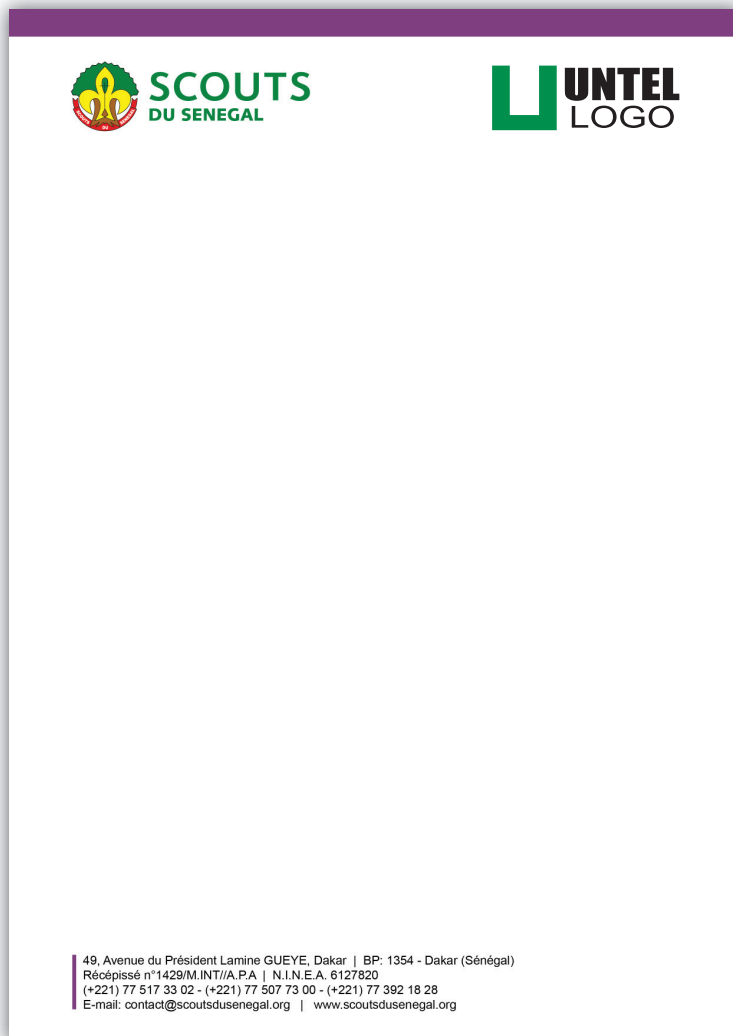
Les Branches et Secteurs aux niveaux national et régional devront aussi se conformer à la même nomenclature : (Nation/Secteur ou Branche) pour le niveau national et (Nation/Région/Secteur ou Branche) pour le niveau régional.

L'utilisation de ce logo ne doit jamais laisser à penser qu'il est un signe de qualité ou de qualification.

COSIGNATURES

Nous entendons par cosignatures les cas où les Scouts du Sénégal sont émetteurs d'un document en collaboration avec d'autres acteurs.

Lorsque le Mouvement des Scouts du Sénégal est émetteur du document, le logo est placé en haut à gauche ou en bas à droite de la couverture. S'il n'y a qu'un seul cosignataire, le logo est inséré en bas à gauche de la couverture. Dans le cas où il y a plusieurs cosignataires, un espace sera réservé en bas de la quatrième de couverture.





COHABITATION AVEC D'AUTRES LOGOTYPES

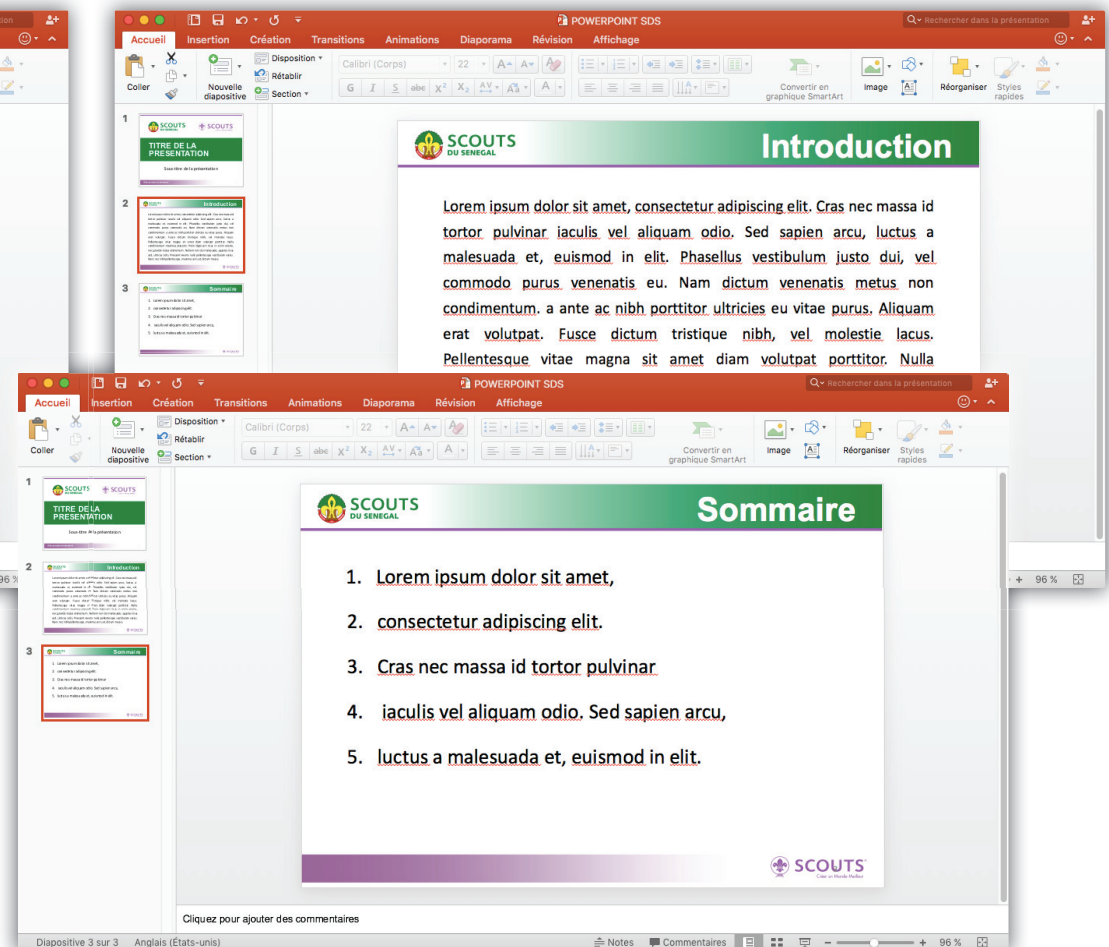
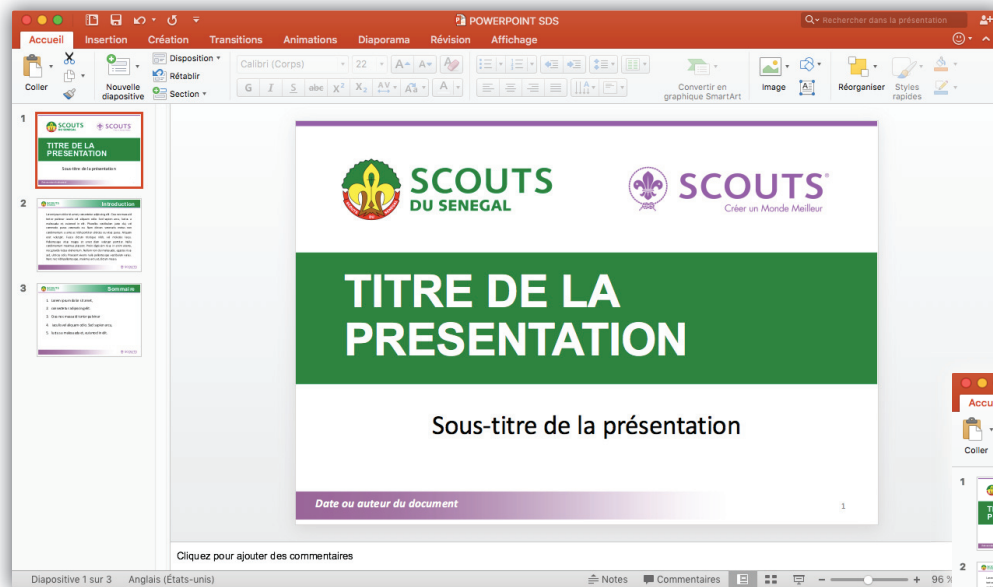
Du fait de la très grande diversité des supports sur lesquels les logotypes sont amenés à figurer, des créations graphiques dans lesquelles ils doivent s'intégrer, il faut veiller à ne pas établir un système trop contraignant sachant qu'une validation de l'utilisation des logotypes est indispensable. Cette demande doit préciser le cadre d'utilisation de ceux-ci.

Cependant quelques règles sont à respecter :

- Les logotypes doivent avoir une surface égale ou inférieure à celle de la marque à laquelle il est associé
- La taille minimale doit être respectée
- L'espace de dégagement doit être conservé

APPLICATIONS | POWERPOINT

PRESENTATION POWERPOINT



BORDS PERDUS OU FOND PERDU

Un visuel à bords perdus est un visuel dont les côtés vont jusqu'aux bords d'une page.

CARTOUCHE

Aplat parfaitement délimité, susceptible de recevoir un contenu rédactionnel ou graphique.

CORPS

Taille d'une lettre calculée sur la hauteur des majuscules (capitales).

FILET

Trait d'épaisseur variable servant à souligner, encadrer ou séparer.

HOMOTHÉTIE OU PROPORTIONALITE

Rapport d'agrandissement ou de réduction d'un élément qui respecte ses proportions.

INTERLIGNAGE

Distance qui sépare deux lignes de texte.

JUSTIFICATION

Un texte justifié, ou « en pavé », est un texte dont toutes les lignes ont la même longueur (sauf la dernière ligne du paragraphe).

LOGOTYPE

Symbole formé d'un ensemble de signes graphiques constituant le nom de la marque.

MONOCHROME

Impression en une seule couleur.

PANTONE

Nom d'une gamme internationale de couleurs en tons directs. Les lettres C ou U précisent s'il s'agit d'un rendu de couleur sur papier couché (coated) ou non couché (uncoated).

P.L.V.

Publicité sur le lieu de vente.

QUADRICROMIE

Impression à partir des quatre couleurs primaires : le cyan, le magenta, le jaune et le noir.

TRAME

Traitement qui consiste à éclaircir une teinte de base par l'éloignement des points : plus les points sont espacés, plus la teinte est claire.

Noir tramé = gris. Ne pas confondre avec l'utilisation d'un gris Pantone.

TYPOGRAPHIE

Définition du style de la lettre (également appelé caractère, fonte ou police).

ZONE DE PROTECTION

Espace autour d'un logotype dans lequel ne figure aucun élément. Cette zone empêche que l'impact du logotype ne soit perturbé par des éléments extérieurs.